

2. 病院の現況

2. 病院の現況

令和5年3月31日現在

(1) 許可病床数

区分	病床数	病棟	病室数		看護師の配置基準
一般	310	9	個室	60室 (60床)	} 7対1
			2人室	3 (6床)	
			4人室	52 (208床)	
			SCU室	4 (15床)	3対1
			感染症室	2 (2床)	3対1
			HCU室	1 (19床)	4対1
計	310	9	計	122室 (310床)	

(2) 診療各科およびその他部門

- | | | |
|---------------|-------------|--------------------|
| ○循環器内科 | ○耳鼻いんこう科 | ○医療情報部 |
| ○内分泌・糖尿病内科 | ○放射線科 | ○看護部 |
| ○呼吸器内科 | ○救急科 | ○薬剤部 |
| ○消化器内科 | ○麻酔科 | ○臨床研究支援センター |
| ○脳神経内科 | ○病理部 | ○臨床工学センター |
| ○小児科 | ○臨床検査部 | ○地域医療支援センター |
| ○外科 | ○内視鏡部 | ○炎症性腸疾患 (IBD) センター |
| ○呼吸器・乳腺外科 | ○放射線部 | ○脳卒中センター |
| ○整形外科 (リウマチ科) | ○手術部 | ○腫瘍・緩和ケアセンター |
| ○脳神経外科 | ○材料部 | ○医療安全管理部 |
| ○泌尿器科 | ○栄養部 | ○感染制御部 |
| ○眼科 | ○リハビリテーション部 | ○事務部 |

(3) 定例会議

- | | | |
|-----------------|-------|---------|
| ○診療部長会・医局長会合同会議 | ○執行部会 | ○経営戦略会議 |
|-----------------|-------|---------|

(4) 各種委員会

- | | | |
|------------------|---------------|-----------------|
| ○診療部長会 | ○患者の権利擁護委員会 | ○教育研究協議会 |
| ○衛生委員会 | ○保険委員会 | ○研究委員会 |
| ○治験審査委員会 | ○DPC 検討委員会 | ○地域医療支援病院審議委員会 |
| ○医療ガス安全管理委員会 | ○図書委員会 | ○広報委員会 |
| ○薬事委員会 | ○病床管理委員会 | ○ボランティア委員会 |
| ○病理部委員会 | ○卒後臨床研修運営委員会 | ○業務連携検討委員会 |
| ○臨床検査部委員会 | ○医療安全管理委員会 | ○生活習慣病対策委員会 |
| ○輸血療法委員会 | ○医療安全管理部小委員会 | ○化学療法委員会 |
| ○内視鏡部委員会 | ○セーフティマネージャー会 | ○プロトコール委員会 |
| ○放射線部委員会 | ○医薬品安全管理委員会 | ○リハビリテーション部委員会 |
| ○放射線安全委員会 | ○医療機器安全管理委員会 | ○IBD センター運営委員会 |
| ○手術部委員会 | ○医療放射線管理委員会 | ○腫瘍・緩和ケアセンター委員会 |
| ○材料部委員会 | ○透析機器安全管理委員会 | ○看護師長会 |
| ○栄養管理委員会 | ○感染制御委員会 | ○臨床工学センター運営委員会 |
| ○NST 委員会 | ○感染制御小委員会 | ○外来運営委員会 |
| ○診療情報開示検討委員会 | ○医局長会 | ○地域がん診療病院運営委員会 |
| ○個人情報保護委員会 | ○診療体制検討委員会 | ○防火・防災管理委員会 |
| ○電子保存システム委員会 | ○救急体制検討小委員会 | ○防火・防災管理小委員会 |
| ○医療情報部委員会 | ○クリニカルパス委員会 | ○医療倫理委員会 |
| ○地域医療支援センター運営委員会 | ○褥瘡対策検討委員会 | ○医療の質向上委員会 |
| ○地域医療支援研修委員会 | ○臨床教育委員会 | |

(5) 施設基準等

令和5年3月31日現在

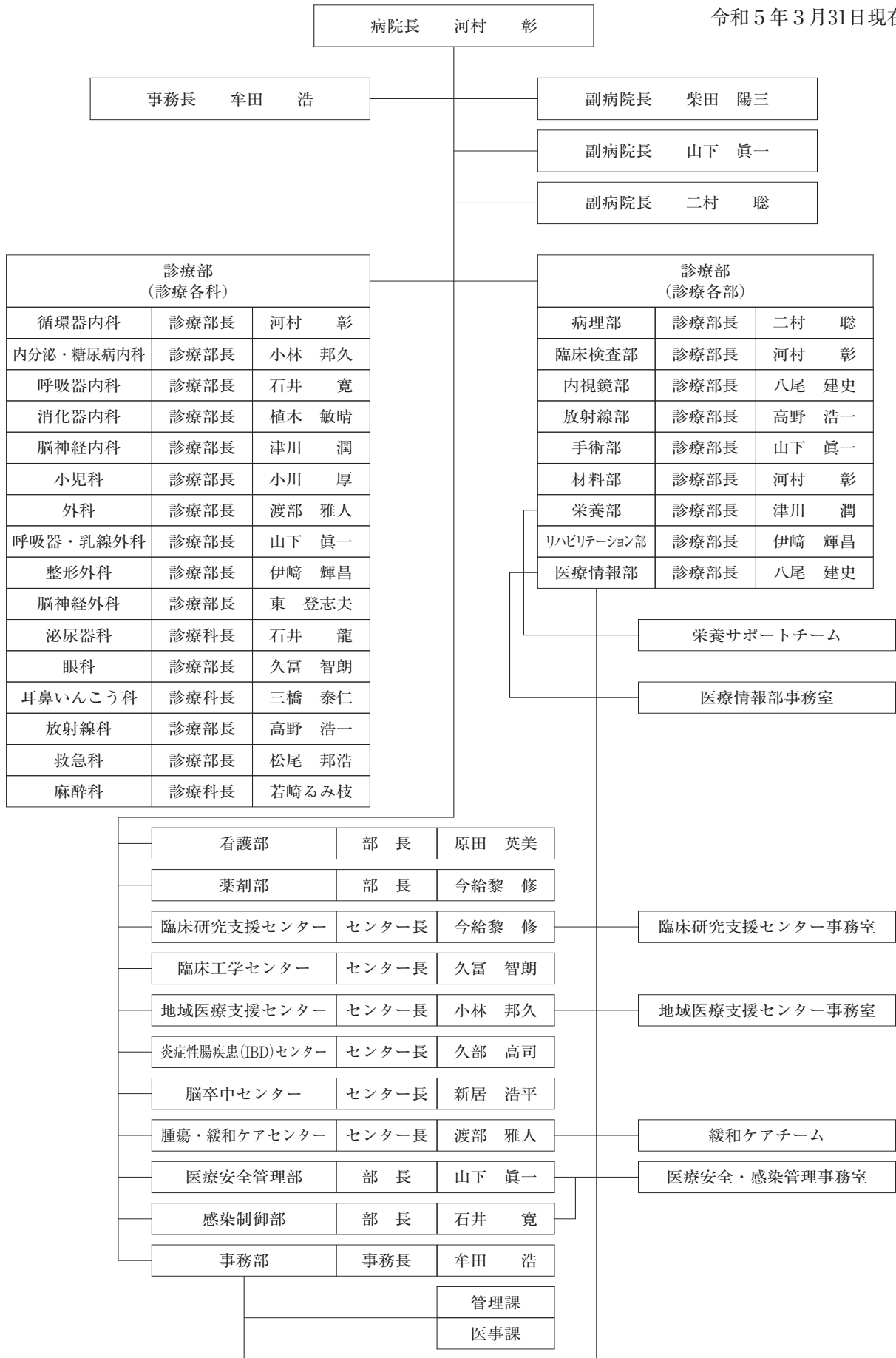
病院・施設基準の名称	受付年月日	受理番号	算定開始年月日
DPC 対象病院			平成20年7月1日
急性期一般入院料 1	平成30年9月26日	(一般入院) 第57号	平成30年10月1日
臨床研修病院入院診療加算(基幹型)	平成22年4月13日	(臨床研修) 第59号	平成22年4月1日
救急医療管理加算	令和2年4月17日	(救急医療) 第146号	令和2年4月1日
超急性期脳卒中加算	平成25年6月3日	(超急性期) 第16号	平成25年6月1日
診療録管理体制加算 1	令和元年12月25日	(診療録1) 第131号	令和2年1月1日
医師事務作業補助体制加算 1(15対1)	令和4年8月1日	(事補1) 第161号	令和4年8月1日
25対1急性期看護補助体制加算(看護補助者5割以上)	平成29年1月4日	(急性看補) 第120号	平成29年1月1日
急性期看護補助体制加算(夜間100対1急性期看護補助体制加算)	令和4年7月1日	(急性看補) 第120号	令和4年7月1日
急性期看護補助体制加算(夜間看護体制加算)	令和4年7月1日	(急性看補) 第120号	令和4年7月1日
急性期看護補助体制加算(看護補助充実体制加算)	令和4年10月3日	(急性看補) 第120号	令和4年10月1日
看護職員夜間12対1配置加算 1	令和2年4月1日	(看夜配) 第12号	令和2年4月1日
療養環境加算	平成29年1月4日	(療) 第255号	平成29年1月1日
重症者等療養環境特別加算	平成25年6月3日	(重) 第308号	平成25年6月1日
緩和ケア診療加算	平成28年5月2日	(緩診) 第21号	平成28年5月1日
がん拠点病院加算			平成28年4月1日
栄養サポートチーム加算	平成25年5月1日	(栄養チ) 第21号	平成25年5月1日
医療安全対策加算 1(医療安全対策地域連携加算 1)	平成30年4月13日	(医療安全1) 第100号	平成30年4月1日
感染対策向上加算 1	令和4年4月20日	(感染対策1) 第5号	令和4年4月1日
患者サポート体制充実加算	平成25年5月1日	(患サポ) 第145号	平成25年5月1日
重症患者初期支援充実加算	令和4年4月20日	(重症初期) 第12号	令和4年4月1日
褥瘡ハイリスク患者ケア加算	平成25年7月24日	(褥瘡ケア) 第41号	平成25年8月1日
後発医薬品使用体制加算 2	令和4年4月20日	(後発使2) 第181号	令和4年4月1日
データ提出加算 2	平成25年5月1日	(データ提) 第3号	平成25年5月1日
入退院支援加算 1(地域連携診療計画加算、入院時支援加算、総合機能評価加算)	令和2年4月17日	(入退支) 第51号	令和2年4月1日
認知症ケア加算 2	令和2年4月17日	(認ケア) 第252号	令和2年4月1日
せん妄ハイリスク患者ケア加算	令和2年4月17日	(せん妄ケア) 第68号	令和2年4月1日
精神疾患診療体制加算	平成28年4月11日	(精疾診) 第3号	平成28年4月1日
地域医療体制確保加算	令和2年4月17日	(地域確保) 第4号	令和2年4月1日
ハイケアユニット入院医療管理料 1	平成28年12月1日	(ハイケア1) 第42号	平成28年12月1日
脳卒中ケアユニット入院医療管理料	平成30年9月26日	(脳卒中ケア) 第14号	平成30年10月1日
小児入院医療管理料 3	令和2年4月30日	(小入3) 第13号	令和2年5月1日
看護職員処遇改善評価料65	令和4年10月18日	(看処遇65) 第4号	令和4年10月1日
入院時食事療養(I)		(食) 第651号	平成3年7月1日
外来栄養食事指導料の注2	令和2年10月26日	(外栄養指) 第21号	令和2年11月1日
糖尿病合併症管理料	平成29年4月3日	(糖管) 第174号	平成29年4月1日
がん性疼痛緩和指導管理料	平成25年5月1日	(がん疼) 第66号	平成25年5月1日
がん患者指導管理料イ	平成27年5月28日	(がん指イ) 第68号	平成27年6月1日
がん患者指導管理料ロ	平成27年5月28日	(がん指ロ) 第65号	平成27年6月1日
がん患者指導管理料ハ	平成27年5月28日	(がん指ハ) 第30号	平成27年6月1日
がん患者指導管理料ニ	令和3年12月21日	(がん指ニ) 第23号	令和4年1月1日
外来緩和ケア管理料	平成28年4月11日	(外緩) 第14号	平成28年4月1日
糖尿病透析予防指導管理料	平成24年4月16日	(糖防管) 第50号	平成24年4月1日
二次性骨折予防継続管理料 1	令和4年8月31日	(二骨管1) 第78号	令和4年9月1日
二次性骨折予防継続管理料 3	令和4年8月31日	(二骨継3) 第78号	令和4年9月1日
地域連携小児夜間・休日診療料 2	平成26年12月1日	(小夜2) 第7号	平成26年12月1日
地域連携夜間・休日診療料	平成26年6月2日	(夜) 第15号	平成26年6月1日
院内トリアージ実施料	平成25年10月30日	(トリ) 第51号	平成25年11月1日
夜間休日救急搬送医学管理料の注3に掲げる救急搬送看護体制加算 1	令和2年4月17日	(救搬看体) 第26号	令和2年4月1日
外来腫瘍化学療法診療料 1	令和4年4月20日	(外化診1) 第58号	令和4年4月1日

病院・施設基準の名称	受付年月日	受理番号	算定開始年月日
連携充実加算	令和4年4月20日	(外化連) 第25号	令和4年4月1日
ニコチン依存症管理料	平成19年5月14日	(ニコ) 第203号	平成19年6月1日
療養・就労両立支援指導料の注3に掲げる相談支援加算	令和2年12月28日	(両立支援) 第17号	令和3年1月1日
開放型病院共同指導料	平成25年5月1日	(開) 第74号	平成25年5月1日
がん治療連携計画策定料	平成28年4月28日	(がん計) 第20号	平成28年5月1日
がん治療連携管理料			平成28年4月1日
肝炎インターフェロン治療計画料	平成22年4月13日	(肝炎) 第23号	平成22年4月1日
薬剤管理指導料	平成25年6月12日	(薬) 第47号	平成25年7月1日
医療機器安全管理料 1	平成25年6月3日	(機安1) 第28号	平成25年6月1日
在宅患者訪問看護・指導料及び同一建物居住者訪問看護・指導料	平成24年4月16日	(在看) 第10号	平成24年4月1日
在宅腫瘍治療電場療法指導管理料	令和4年10月3日	(在電場) 第19号	令和4年10月1日
持続血糖測定器加算(間歇注入シリンジポンプと連動する持続血糖測定器を用いる場合)及び皮下連続式グルコース測定	平成26年4月8日	(持血測1) 第7号	平成26年4月1日
造血器腫瘍遺伝子検査			平成28年4月1日
遺伝学的検査	平成28年4月11日	(遺伝検) 第5号	平成28年4月1日
BRCA1/2遺伝子検査	令和4年4月20日	(BRCA) 第45号	令和4年4月1日
先天性代謝異常症検査	令和2年4月17日	(先代異) 第3号	令和2年4月1日
抗アデノ随伴ウイルス9型(AAV)抗体	令和4年5月25日	(AAV9) 第5号	令和4年6月1日
検体検査管理加算(Ⅱ)	令和4年10月27日	(検Ⅱ) 第199号	令和4年11月1日
遺伝カウンセリング加算	令和3年5月6日	(遺伝カ) 第20号	令和3年5月1日
植込型心電図検査	平成26年7月1日	(植心電) 第47号	平成26年7月1日
時間内歩行試験及びシャトルウォーキングテスト	平成24年5月31日	(歩行) 第60号	平成24年6月1日
ヘッドアップティルト試験	平成24年5月31日	(ヘッド) 第42号	平成24年6月1日
脳波検査判断料 1	平成28年4月11日	(脳判) 第1号	平成28年4月1日
単線維筋電図	令和2年4月17日	(単筋電) 第1号	令和2年4月1日
神経学的検査	平成25年5月1日	(神経) 第25号	平成25年5月1日
全視野精密網膜電図	令和2年4月17日	(全網電) 第1号	令和2年4月1日
コンタクトレンズ検査料 1	平成29年4月3日	(コン1) 第361号	平成29年4月1日
小児食物アレルギー負荷検査	平成28年3月1日	(小検) 第65号	平成28年3月1日
CT透視下気管支鏡検査加算	平成25年5月1日	(C気鏡) 第16号	平成25年5月1日
画像診断管理加算 2	令和2年12月28日	(画2) 第136号	令和3年1月1日
CT撮影及びMRI撮影	平成25年5月1日	(C・M) 第585号	平成25年5月1日
MRI撮影注6(施設共同利用率)	令和4年7月4日	(C・M) 第585号	令和4年8月1日
冠動脈CT撮影加算	平成25年5月1日	(冠動C) 第19号	平成25年5月1日
大腸CT撮影加算	平成25年5月1日	(大腸C) 第74号	平成25年5月1日
心臓MRI撮影加算	平成25年5月1日	(心臓M) 第58号	平成25年5月1日
乳房MRI撮影加算	令和3年3月30日	(乳房M) 第36号	令和3年4月1日
小児鎮静下MRI撮影加算	平成30年4月13日	(小児M) 第7号	平成30年4月1日
頭部MRI撮影加算	令和4年4月20日	(頭部M) 第10号	令和4年4月1日
抗悪性腫瘍剤処方管理加算	平成22年4月13日	(抗悪処方) 第17号	平成22年4月1日
外来化学療法加算 1	平成25年5月1日	(外化1) 第183号	平成25年5月1日
無菌製剤処理料	平成25年6月12日	(菌) 第105号	平成25年7月1日
心大血管疾患リハビリテーション料(Ⅰ)	平成25年6月3日	(心Ⅰ) 第76号	平成25年5月1日
脳血管疾患等リハビリテーション料(Ⅰ)	令和2年4月30日	(脳Ⅰ) 第262号	令和2年5月1日
廃用症候群リハビリテーション料(Ⅰ)			令和2年5月1日
運動器リハビリテーション料(Ⅰ)	平成25年5月1日	(運Ⅰ) 第308号	平成25年5月1日
呼吸器リハビリテーション料(Ⅰ)	平成25年5月1日	(呼Ⅰ) 第234号	平成25年5月1日
摂食機能療法の注3に規定する摂食嚥下機能回復体制加算 2	令和4年4月20日	(摂嚥回2) 第3号	令和4年4月1日
がん患者リハビリテーション料	平成26年2月17日	(がんリハ) 第54号	平成26年3月1日
導入期加算 1	平成30年4月13日	(導入1) 第97号	平成30年4月1日
組織拡張器による再建手術〔乳房(再建手術)の場合に限る〕	令和4年5月25日	(組再乳) 第38号	令和4年6月1日

病院・施設基準の名称	受付年月日	受理番号	算定開始年月日
内視鏡下脳腫瘍生検術及び内視鏡下脳腫瘍摘出術	令和4年4月20日	(内脳腫) 第4号	令和4年4月1日
癒着性脊髄くも膜炎手術(脊髄くも膜剥離操作を行うもの)	令和4年4月20日	(癒脊膜) 第7号	令和4年4月1日
角結膜悪性腫瘍切除手術	令和4年4月20日	(角結悪) 第5号	令和4年4月1日
緑内障手術(緑内障治療用インプラント挿入術(プレートのあるもの))	平成26年4月8日	(緑内イ) 第3号	平成26年4月1日
緑内障手術(流出路再建術(眼内法)及び水晶体再建術併用眼内ドレーン挿入術)	令和4年4月20日	(緑内眼ド) 第42号	令和4年4月1日
緑内障手術(濾過胞再建術(needle法))	令和4年4月20日	(緑内ne) 第45号	令和4年4月1日
網膜付着組織を含む硝子体切除術(眼内内視鏡を用いるもの)	平成24年4月16日	(硝切) 第14号	平成24年4月1日
網膜再建術	令和元年6月28日	(網膜再) 第8号	令和元年7月1日
鏡視下咽頭悪性腫瘍手術(軟口蓋悪性腫瘍手術を含む。)	令和2年4月17日	(鏡咽悪) 第3号	令和2年4月1日
乳がんセンチネルリンパ節加算1及びセンチネルリンパ節生検(併用)	令和4年7月22日	(乳セ1) 第69号	令和4年8月1日
乳がんセンチネルリンパ節加算2及びセンチネルリンパ節生検(単独)	令和元年10月31日	(乳セ2) 第59号	令和元年11月1日
ゲル充填人工乳房を用いた乳房再建術(乳房切除後)	令和4年5月25日	(ゲル乳再) 第34号	令和4年6月1日
肺悪性腫瘍手術(壁側・臓側胸膜全切除(横隔膜、心膜合併切除を伴うもの)に限る。)	令和元年10月31日	(肺腫) 第7号	令和元年11月1日
食道縫合術(穿孔、損傷)(内視鏡によるもの)、内視鏡下胃、十二指腸穿孔瘻孔閉鎖術、胃瘻閉鎖術(内視鏡によるもの)、小腸瘻閉鎖術(内視鏡によるもの)、結腸瘻閉鎖術(内視鏡によるもの)、腎(腎盂)腸瘻閉鎖術(内視鏡によるもの)、尿管腸瘻閉鎖術(内視鏡によるもの)、膀胱腸瘻閉鎖術(内視鏡によるもの)、陰腸瘻閉鎖術(内視鏡によるもの)	平成30年4月13日	(穿瘻閉) 第8号	平成30年4月1日
経皮的冠動脈形成術	平成26年4月8日	(経冠形) 第7号	平成26年4月1日
経皮的冠動脈ステント留置術	平成26年4月8日	(経冠ス) 第7号	平成26年4月1日
経皮的冠動脈形成術(特殊カテーテルによるもの)	令和2年7月31日	(経特) 第43号	令和2年8月1日
経皮的中隔心筋焼灼術	平成25年6月3日	(経中) 第5号	平成25年6月1日
ペースメーカー移植術及びペースメーカー交換術	平成25年6月3日	(ペ) 第41号	平成25年6月1日
植込型心電図記録計移植術及び植込型心電図記録計摘出術	平成26年7月1日	(植心) 第40号	平成26年7月1日
大動脈バルーンパンピング法(IABP法)	平成25年6月3日	(大) 第19号	平成25年6月1日
経皮的下肢動脈形成術	令和2年4月17日	(経下肢動) 第4号	令和2年4月1日
腹腔鏡下リンパ節群郭清術(側方)	令和4年4月20日	(腹リ傍側) 第21号	令和4年4月1日
バルーン閉塞下逆行性経静脈的塞栓術	平成30年4月13日	(バ経静脈) 第3号	平成30年4月1日
腹腔鏡下胆嚢悪性腫瘍手術(胆嚢床切除を伴うもの)	令和4年4月20日	(腹胆床) 第17号	令和4年4月1日
体外衝撃波胆石破碎術	平成25年5月1日	(胆) 第25号	平成25年5月1日
腹腔鏡下肝切除術	令和4年1月26日	(腹肝) 第16号	令和4年2月1日
腹腔鏡下膵腫瘍摘出術	平成30年4月13日	(腹膵腫瘍) 第7号	平成30年4月1日
腹腔鏡下膵体尾部腫瘍切除術	平成24年4月16日	(腹膵切) 第11号	平成24年4月1日
早期悪性腫瘍大腸粘膜下層剥離術	平成24年4月16日	(早大腸) 第21号	平成24年4月1日
内視鏡的小腸ポリープ切除術	令和4年4月20日	(内小ポ) 第27号	令和4年4月1日
体外衝撃波腎・尿管結石破碎術	平成25年5月1日	(腎) 第49号	平成25年5月1日
膀胱水圧拡張術	平成24年12月25日	(膀胱) 第25号	平成25年1月1日
膀胱頸部形成術(膀胱頸部吊上術以外)、埋没陰莖手術及び陰嚢水腫手術(鼠径部切開によるもの)	令和4年4月20日	(膀胱埋嚢) 第13号	令和4年4月1日
医科点数表第2章第10部手術の通則5及び6に掲げる手術	平成20年4月14日	(通手) 第269号	平成20年4月1日
医科点数表第2章第10部手術の通則16に掲げる手術	平成26年4月8日	(胃瘻造) 第8号	平成26年4月1日
輸血管理料Ⅱ	平成24年5月31日	(輸血Ⅱ) 第60号	平成24年6月1日
人工肛門・人工膀胱造設術前処置加算	平成24年11月29日	(造設前) 第47号	平成24年12月1日
胃瘻造設時嚥下機能評価加算	平成26年4月8日	(胃瘻造嚥) 第4号	平成26年4月1日
麻酔管理料(Ⅰ)	平成25年5月1日	(麻管Ⅰ) 第27号	平成25年5月1日
麻酔管理料(Ⅱ)	平成25年7月29日	(麻管Ⅱ) 第23号	平成25年8月1日
保険医療機関間の連携による病理診断	平成30年6月29日	(連携診) 第17号	平成30年7月1日
病理診断管理加算2	平成25年11月21日	(病理診2) 第13号	平成25年12月1日
悪性腫瘍病理組織標本加算	平成30年4月13日	(悪病組) 第9号	平成30年4月1日

(6) 病院組織図

令和5年3月31日現在



(7) 職種別人員表

令和5年3月31日現在

職 種	男	女	計	備 考
(教育職員)				
助教以上	75	7	82	
助手	44	22	66	
(部外修練)	〈12〉	〈4〉	〈16〉	
臨床研修医	5	5	10	
薬剤部	(3)	(0)	(3)	(薬学部兼務)
小 計	124	34	158	
(事務職員)				
診療部	5	2	7	医療情報部4、地域医療支援センター1、 医療安全管理部2
事務部	14	2	16	事務長1、管理課7、医事課8
小 計	19	4	23	
(看護職員)				
看護師	6	321	327	
小 計	6	321	327	
(医療技術職員)				
診療部	31	26	57	小児科1、病理部3、臨床検査部15、放射線部19、 栄養部6、リハビリテーション部13
薬剤部	7	8	15	
臨床研究支援センター	1	1	2	
臨床工学センター	8	1	9	
地域医療支援センター	1	1	2	
小 計	48	37	85	
(事務嘱託)				
診療部	0	1	1	栄養部1
看護部	0	5	5	
薬剤部	0	1	1	
臨床研究支援センター	0	2	2	
地域医療支援センター	0	4	4	
医療安全管理部	1	0	1	
事務部	2	11	13	管理課8、医事課5
小 計	3	24	27	
(看護嘱託)				
看護師	0	15	15	
小 計	0	15	15	
(医療技術嘱託)				
診療部	1	15	16	病理部1、臨床検査部8、栄養部6、医療情報部1
看護部	0	1	1	
薬剤部	0	1	1	
小 計	1	17	18	
(労務嘱託)				
診療部	0	1	1	栄養部1
看護部	0	2	2	
薬剤部	0	1	1	
小 計	0	4	4	
(臨時職員)				
病理部	0	1	1	
小 計	0	1	1	
合 計	201	457	658	

※ () 〈 〉 は現員数に含まず
※アルバイトは含まず