

5. 医療統計

5. 医療統計

A 入院

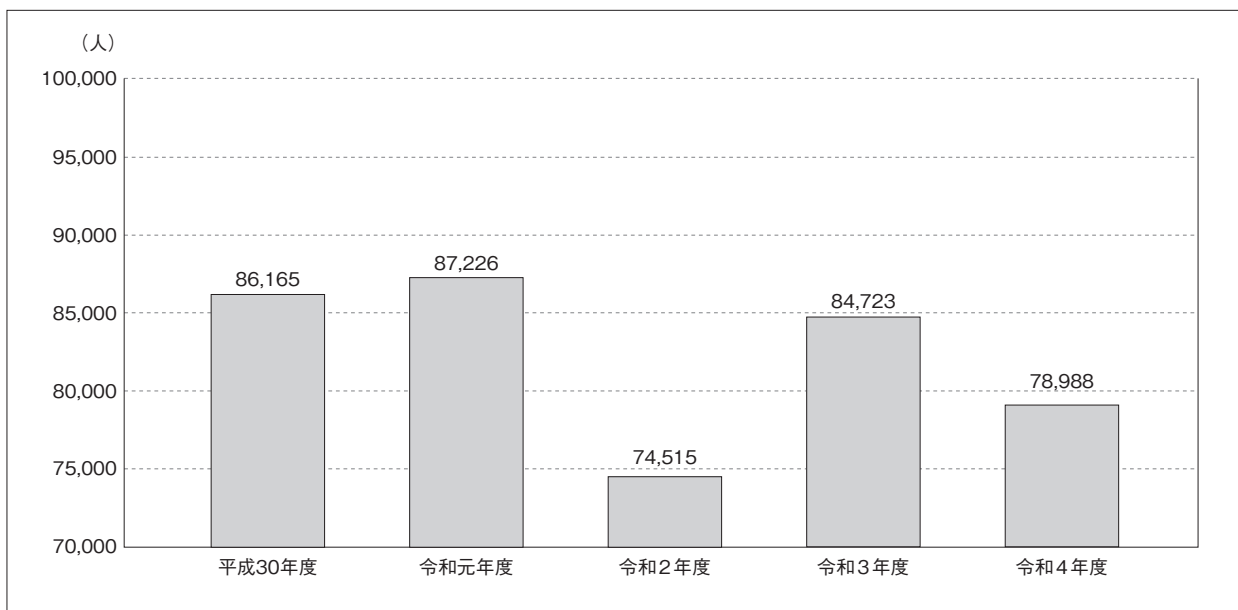
(在院患者数)

(1) 診療科別在院患者数

(単位：人)

	平成30年度	令和元年度	令和2年度	令和3年度	令和4年度
循環器内科	7,414	6,923	5,282	6,175	6,866
内分泌・糖尿病内科	2,980	2,416	2,009	3,224	1,977
呼吸器内科	9,020	8,093	5,494	6,408	7,435
消化器内科	21,593	20,372	18,430	20,584	18,514
小児科	5,050	4,235	2,198	2,892	3,030
外科	10,613	13,248	12,495	11,208	9,742
呼吸器・乳腺外科	—	—	—	2,667	2,534
整形外科	9,902	10,792	8,798	10,394	9,645
脳神経外科	11,892	12,756	12,723	13,820	12,939
泌尿器科	2,406	2,313	2,526	2,160	2,385
眼科	2,303	3,029	2,434	3,121	2,299
耳鼻いんこう科	2,991	3,049	2,126	2,070	1,622
放射線科					
救急科	1				
合計	86,165	87,226	74,515	84,723	78,988

(2) 在院患者数の推移



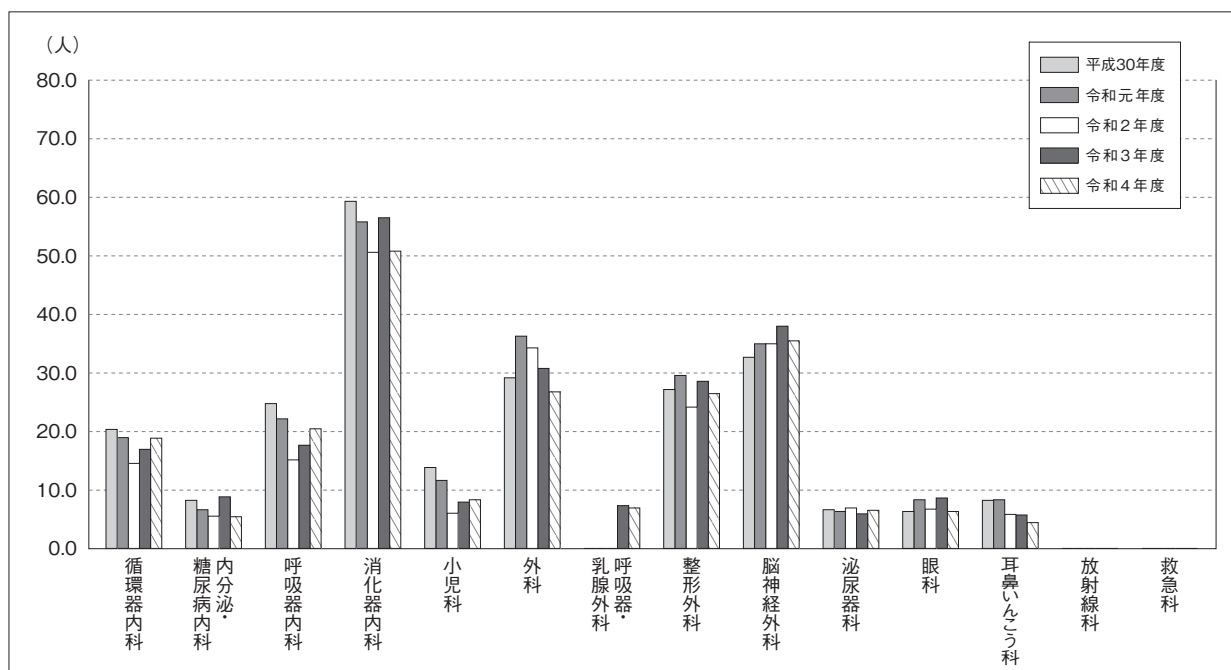
(在院患者数)

(3) 診療科一日平均在院患者数

(単位：人)

	平成30年度	令和元年度	令和2年度	令和3年度	令和4年度
循環器内科	20.3	18.9	14.5	16.9	18.8
内分泌・糖尿病内科	8.2	6.6	5.5	8.8	5.4
呼吸器内科	24.7	22.1	15.1	17.6	20.4
消化器内科	59.2	55.7	50.5	56.4	50.7
小児科	13.8	11.6	6.0	7.9	8.3
外科	29.1	36.2	34.2	30.7	26.7
呼吸器・乳腺外科	—	—	—	7.3	6.9
整形外科	27.1	29.5	24.1	28.5	26.4
脳神経外科	32.6	34.9	34.9	37.9	35.4
泌尿器科	6.6	6.3	6.9	5.9	6.5
眼科	6.3	8.3	6.7	8.6	6.3
耳鼻いんこう科	8.2	8.3	5.8	5.7	4.4
放射線科	0.0	0.0	0.0	0.0	0.0
救急科	0.0	0.0	0.0	0.0	0.0
合計	236.1	238.3	204.2	232.1	216.4

(4) 診療科別一日平均在院患者数の推移



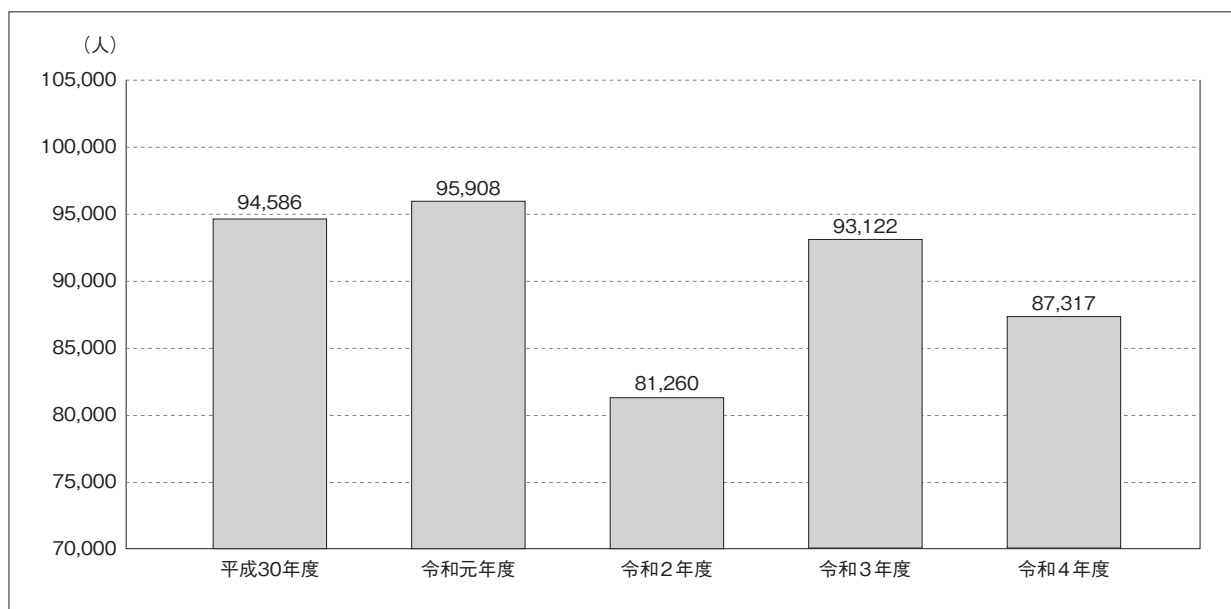
(取扱患者数)

(5) 診療科別取扱患者数

(単位：人)

	平成30年度	令和元年度	令和2年度	令和3年度	令和4年度
循環器内科	8,186	7,665	5,858	6,888	7,618
内分泌・糖尿病内科	3,221	2,632	2,183	3,514	2,195
呼吸器内科	9,630	8,732	5,890	6,936	8,080
消化器内科	24,035	22,785	20,411	22,942	20,809
小児科	5,809	4,916	2,512	3,434	3,626
外科	11,427	14,178	13,349	12,031	10,515
呼吸器・乳腺外科	—	—	—	2,939	2,833
整形外科	10,645	11,513	9,417	11,135	10,357
脳神経外科	12,768	13,725	13,597	14,847	13,941
泌尿器科	2,699	2,580	2,787	2,427	2,642
眼科	2,764	3,705	2,825	3,669	2,810
耳鼻いんこう科	3,394	3,472	2,430	2,360	1,891
放射線科	1		0		
救急科	7	5	1		
合計	94,586	95,908	81,260	93,122	87,317

(6) 取扱患者数の推移



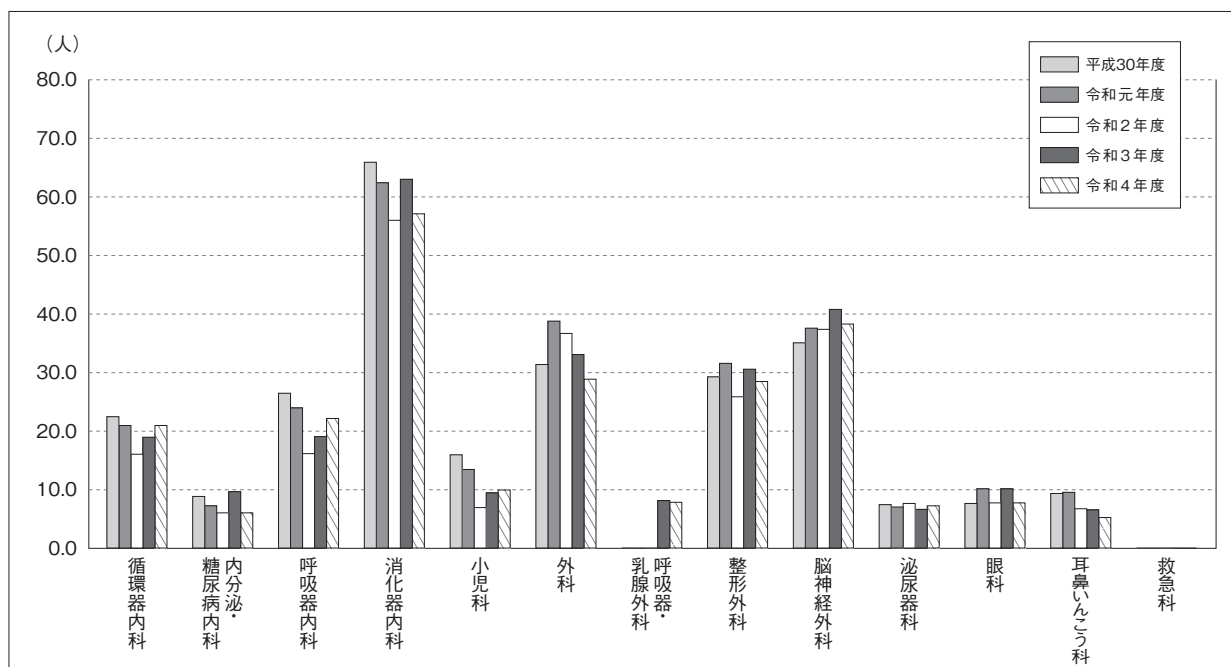
(取扱患者数)

(7) 診療科別一日平均取扱患者数

(単位：人)

	平成30年度	令和元年度	令和2年度	令和3年度	令和4年度
循環器内科	22.4	20.9	16.0	18.9	20.9
内分泌・糖尿病内科	8.8	7.2	6.0	9.6	6.0
呼吸器内科	26.4	23.9	16.1	19.0	22.1
消化器内科	65.8	62.3	55.9	62.9	57.0
小児科	15.9	13.4	6.9	9.4	9.9
外科	31.3	38.7	36.6	33.0	28.8
呼吸器・乳腺外科	—	—	—	8.1	7.8
整形外科	29.2	31.5	25.8	30.5	28.4
脳神経外科	35.0	37.5	37.3	40.7	38.2
泌尿器科	7.4	7.0	7.6	6.6	7.2
眼科	7.6	10.1	7.7	10.1	7.7
耳鼻いんこう科	9.3	9.5	6.7	6.5	5.2
救急科	0.0	0.0	0.0	0.0	0.0
合計	259.1	262.0	222.6	255.1	239.2

(8) 診療科別一日平均取扱患者数の推移



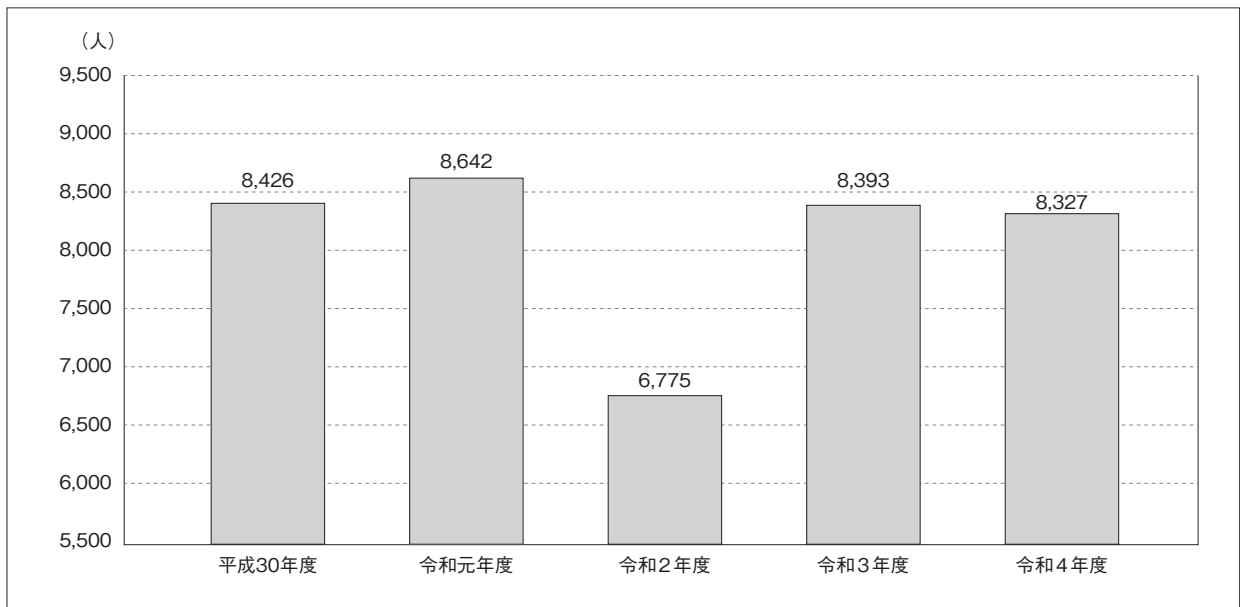
(新規入院患者数)

(9) 診療科別新規入院患者数

(単位：人)

	平成30年度	令和元年度	令和2年度	令和3年度	令和4年度
循環器内科	776	734	584	706	738
内分泌・糖尿病内科	246	211	182	301	208
呼吸器内科	612	620	383	522	582
消化器内科	2,490	2,422	2,075	2,478	2,443
小児科	755	676	309	545	598
外科	788	900	798	763	720
呼吸器・乳腺外科	—	—	—	259	298
整形外科	730	727	611	712	718
脳神経外科	876	973	889	1,034	997
泌尿器科	286	269	254	249	248
眼科	459	682	393	543	510
耳鼻いんこう科	401	421	296	281	267
放射線科	1				
救急科	6	7	1		
合計	8,426	8,642	6,775	8,393	8,327

(10) 新規入院患者数の推移



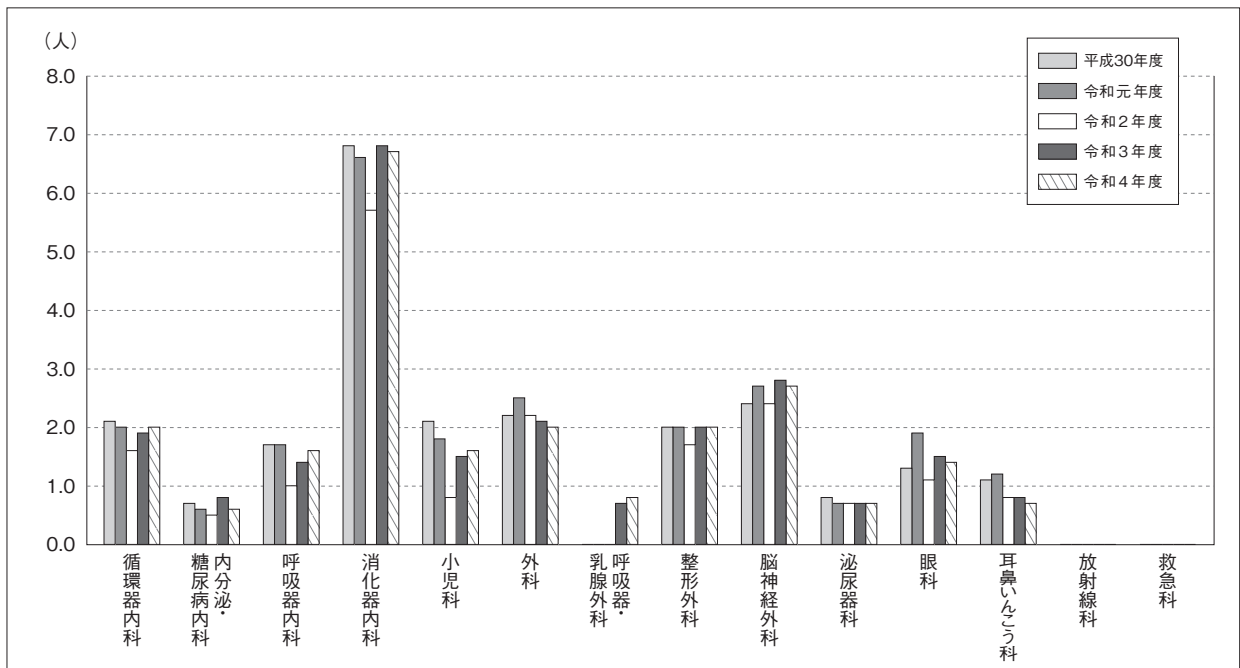
(新規入院患者数)

(11) 診療科別一日平均新規入院患者数

(単位：人)

	平成30年度	令和元年度	令和2年度	令和3年度	令和4年度
循環器内科	2.1	2.0	1.6	1.9	2.0
内分泌・糖尿病内科	0.7	0.6	0.5	0.8	0.6
呼吸器内科	1.7	1.7	1.0	1.4	1.6
消化器内科	6.8	6.6	5.7	6.8	6.7
小児科	2.1	1.8	0.8	1.5	1.6
外科	2.2	2.5	2.2	2.1	2.0
呼吸器・乳腺外科	—	—	—	0.7	0.8
整形外科	2.0	2.0	1.7	2.0	2.0
脳神経外科	2.4	2.7	2.4	2.8	2.7
泌尿器科	0.8	0.7	0.7	0.7	0.7
眼科	1.3	1.9	1.1	1.5	1.4
耳鼻いんこう科	1.1	1.2	0.8	0.8	0.7
放射線科	0.0	0.0	0.0	0.0	0.0
救急科	0.0	0.0	0.0	0.0	0.0
合計	23.1	23.6	18.6	23.0	22.8

(12) 診療科別一日平均新規入院患者数の推移



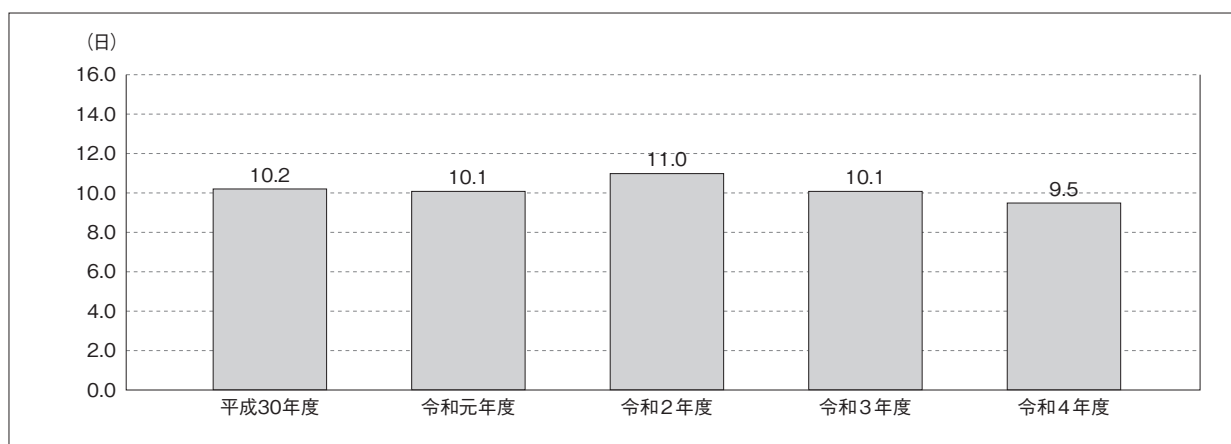
(平均在院日数)

(13) 診療科別平均在院日数

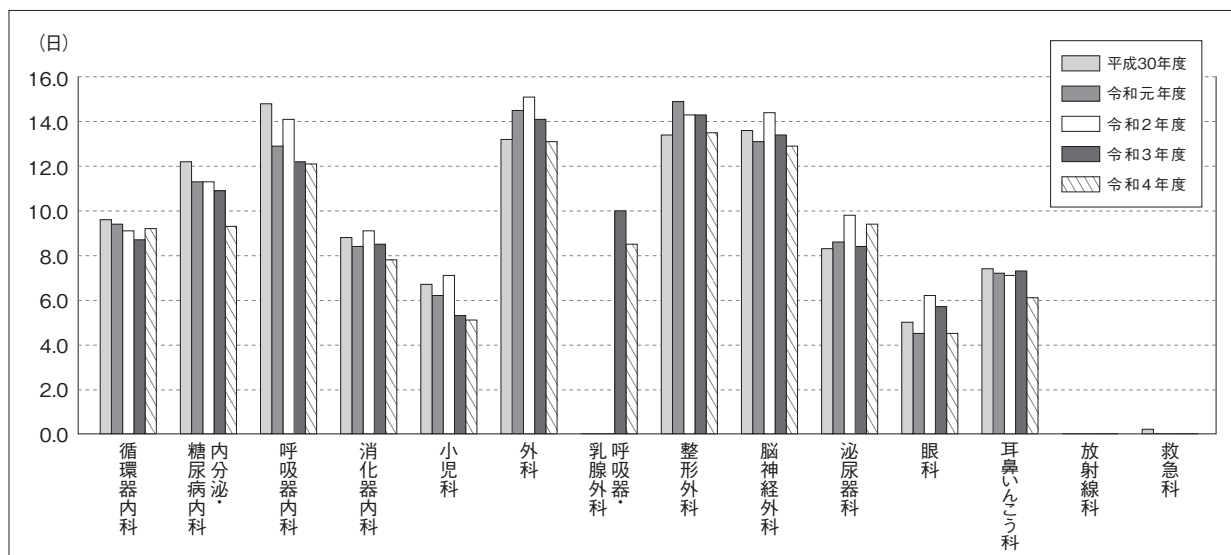
(単位：日)

	平成30年度	令和元年度	令和2年度	令和3年度	令和4年度
循環器内科	9.6	9.4	9.1	8.7	9.2
内分泌・糖尿病内科	12.2	11.3	11.3	10.9	9.3
呼吸器内科	14.8	12.9	14.1	12.2	12.1
消化器内科	8.8	8.4	9.1	8.5	7.8
小児科	6.7	6.2	7.1	5.3	5.1
外科	13.2	14.5	15.1	14.1	13.1
呼吸器・乳腺外科	—	—	—	10.0	8.5
整形外科	13.4	14.9	14.3	14.3	13.5
脳神経外科	13.6	13.1	14.4	13.4	12.9
泌尿器科	8.3	8.6	9.8	8.4	9.4
眼科	5.0	4.5	6.2	5.7	4.5
耳鼻いんこう科	7.4	7.2	7.1	7.3	6.1
放射線科	0.0	0.0	0.0	0.0	0.0
救急科	0.2	0.0	0.0	0.0	0.0
合計	10.2	10.1	11.0	10.1	9.5

(14) 平均在院日数の推移



(15) 診療科別平均在院日数の推移



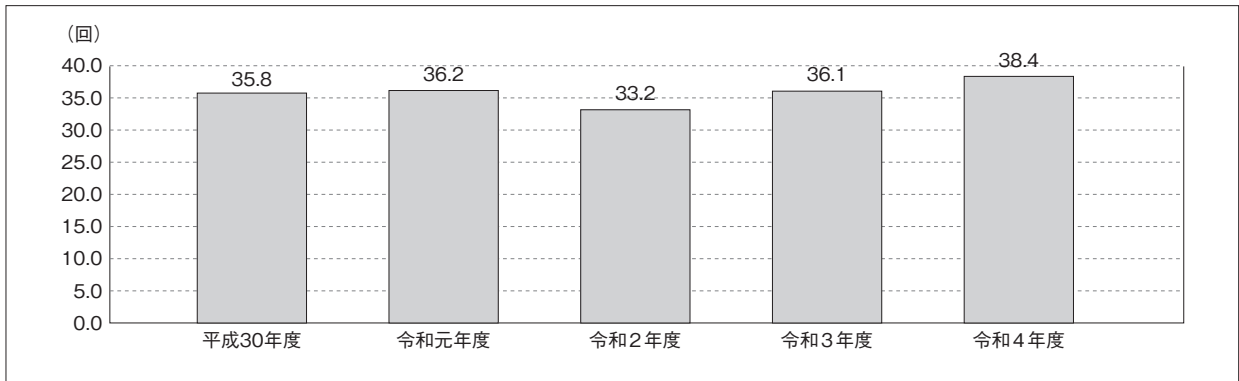
(病床回転数)

(16) 診療科別病床回転数

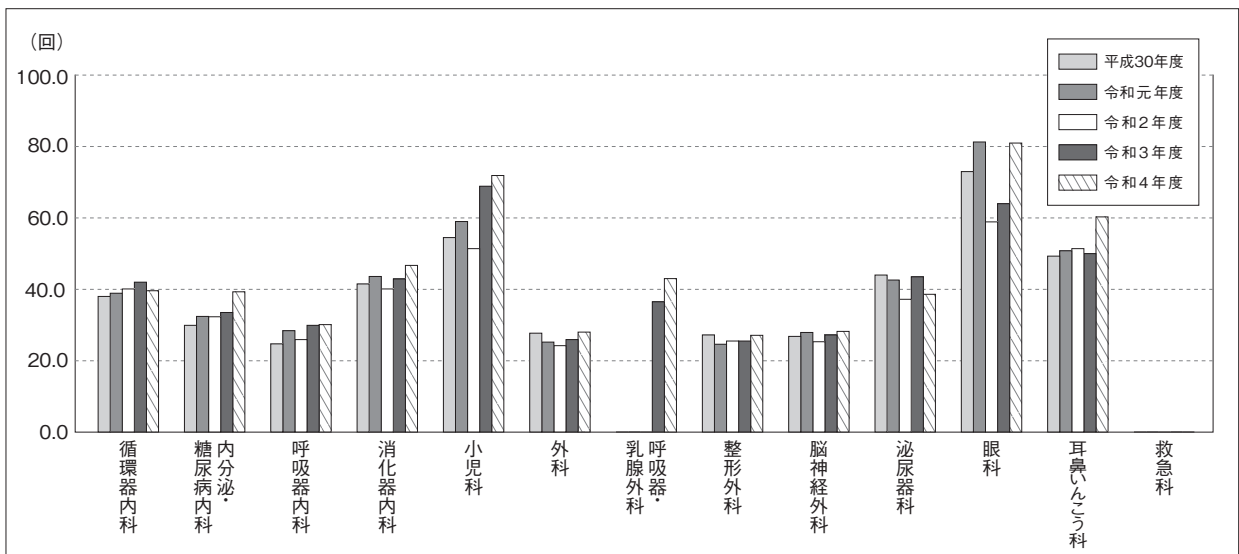
(単位：回)

	平成30年度	令和元年度	令和2年度	令和3年度	令和4年度
循環器内科	38.0	38.9	40.1	42.0	39.6
内分泌・糖尿病内科	29.9	32.4	32.3	33.5	39.3
呼吸器内科	24.7	28.4	25.9	29.9	30.1
消化器内科	41.5	43.6	40.1	42.9	46.7
小児科	54.5	59.0	51.4	68.9	71.9
外科	27.7	25.2	24.2	25.9	28.0
呼吸器・乳腺外科	—	—	—	36.5	43.0
整形外科	27.2	24.6	25.5	25.5	27.1
脳神経外科	26.8	27.9	25.3	27.2	28.2
泌尿器科	44.0	42.6	37.2	43.5	38.6
眼科	73.0	81.3	58.9	64.0	81.0
耳鼻いんこう科	49.3	50.8	51.4	50.0	60.3
救急科	—	—	—	—	—
合計	35.8	36.2	33.2	36.1	38.4

(17) 病床回転数の推移



(18) 診療科別病床回転数の推移



※病床回転率とは、利用病床が年度内に平均何回転したかを推定したものです。

病床回転数 (年度) = 年度実日数 / 年度平均在院日数

B 外来

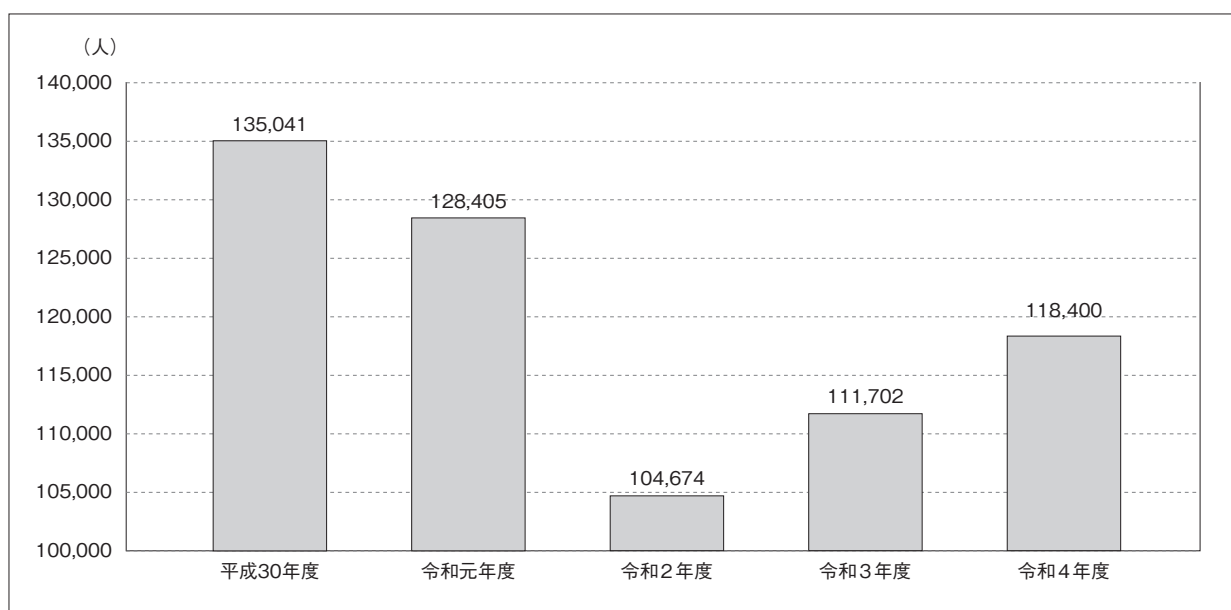
(外来患者数)

(1) 診療科別外来患者数

(単位：人)

	平成30年度	令和元年度	令和2年度	令和3年度	令和4年度
循環器内科	13,076	12,113	8,207	8,496	9,693
内分泌・糖尿病内科	12,340	13,159	11,383	12,128	12,282
呼吸器内科	8,946	8,336	5,802	5,698	6,306
消化器内科	36,030	33,871	29,252	31,735	33,120
小児科	13,842	11,563	5,760	7,782	8,762
外科	11,575	10,597	9,776	7,042	7,233
呼吸器・乳腺外科	—	—	—	2,719	3,328
整形外科	9,992	9,827	7,952	7,923	7,431
脳神経外科	5,439	6,305	6,506	7,706	8,583
皮膚科	1,453	621	375	0	0
泌尿器科	5,820	5,507	4,975	5,128	5,003
眼科	7,759	8,052	8,070	8,804	8,680
耳鼻いんこう科	6,865	6,755	5,720	5,461	6,940
放射線科	1,196	1,136	700	906	957
救急科	708	563	196	174	82
合計	135,041	128,405	104,674	111,702	118,400

(2) 外来患者数の推移



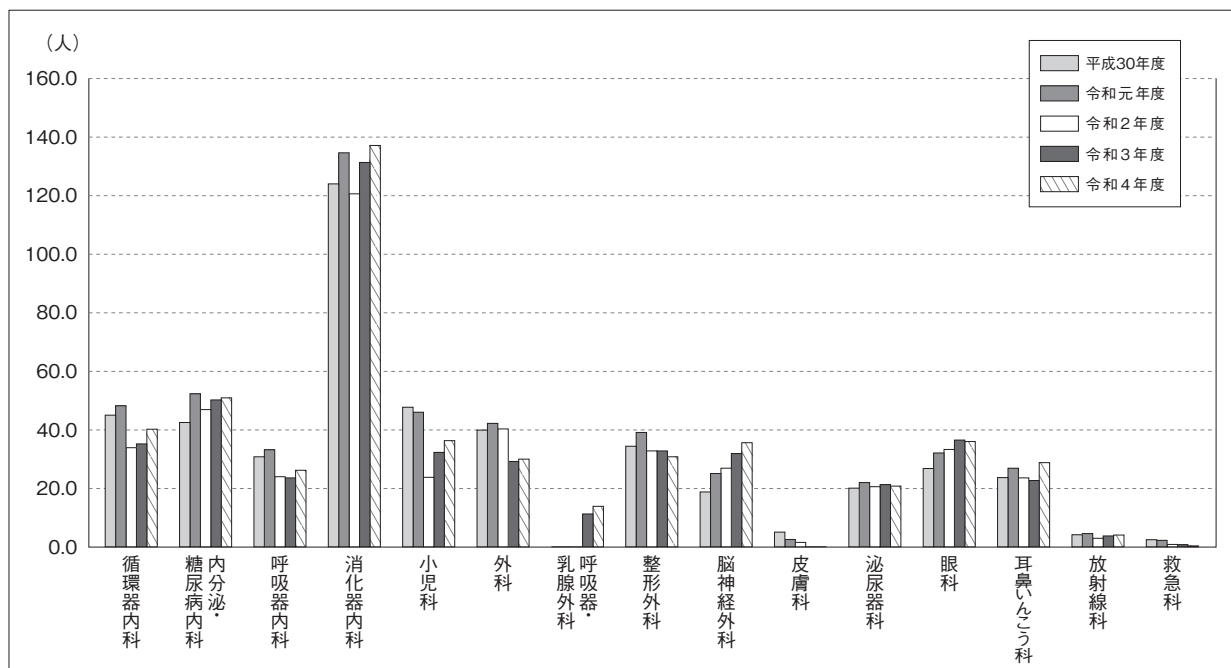
(外来患者数)

(3) 診療科別一日平均外来患者数

(単位：人)

	平成30年度	令和元年度	令和2年度	令和3年度	令和4年度
循環器内科	44.9	48.1	33.8	35.1	40.1
内分泌・糖尿病内科	42.4	52.2	46.8	50.1	50.8
呼吸器内科	30.7	33.1	23.9	23.5	26.1
消化器内科	123.8	134.4	120.4	131.1	136.9
小児科	47.6	45.9	23.7	32.2	36.2
外科	39.8	42.1	40.2	29.1	29.9
呼吸器・乳腺外科	—	—	—	11.2	13.8
整形外科	34.3	39.0	32.7	32.7	30.7
脳神経外科	18.7	25.0	26.8	31.8	35.5
皮膚科	5.0	2.5	1.5	0.0	0.0
泌尿器科	20.0	21.9	20.5	21.2	20.7
眼科	26.7	32.0	33.2	36.4	35.9
耳鼻いんこう科	23.6	26.8	23.5	22.6	28.7
放射線科	4.1	4.5	2.9	3.7	4.0
救急科	2.4	2.2	0.8	0.7	0.3
合計	464.1	509.5	430.8	461.6	489.3

(4) 診療科別一日平均外来患者数の推移



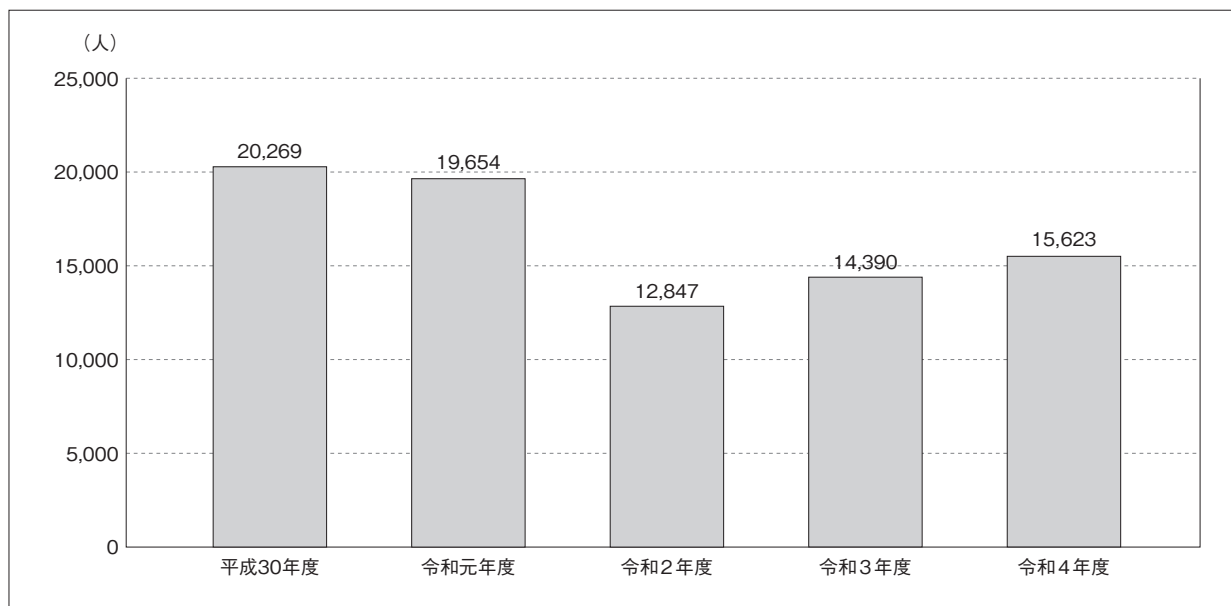
(初診患者数)

(5) 診療科別初診患者数

(単位：人)

	平成30年度	令和元年度	令和2年度	令和3年度	令和4年度
循環器内科	1,008	975	933	882	1,044
内分泌・糖尿病内科	833	890	601	450	378
呼吸器内科	1,089	995	744	857	970
消化器内科	4,438	4,123	3,319	3,662	4,071
小児科	5,037	4,927	1,545	2,348	2,843
外科	655	686	527	455	445
呼吸器・乳腺外科	—	—	—	129	162
整形外科	1,687	1,685	1,243	1,371	1,295
脳神経外科	1,718	1,709	1,445	1,546	1,508
皮膚科	63	29	19	0	0
泌尿器科	344	206	213	219	202
眼科	780	848	678	785	808
耳鼻いんこう科	1,130	1,215	860	789	1,011
放射線科	957	949	576	782	823
救急科	530	417	144	115	63
合計	20,269	19,654	12,847	14,390	15,623

(6) 初診患者数の推移



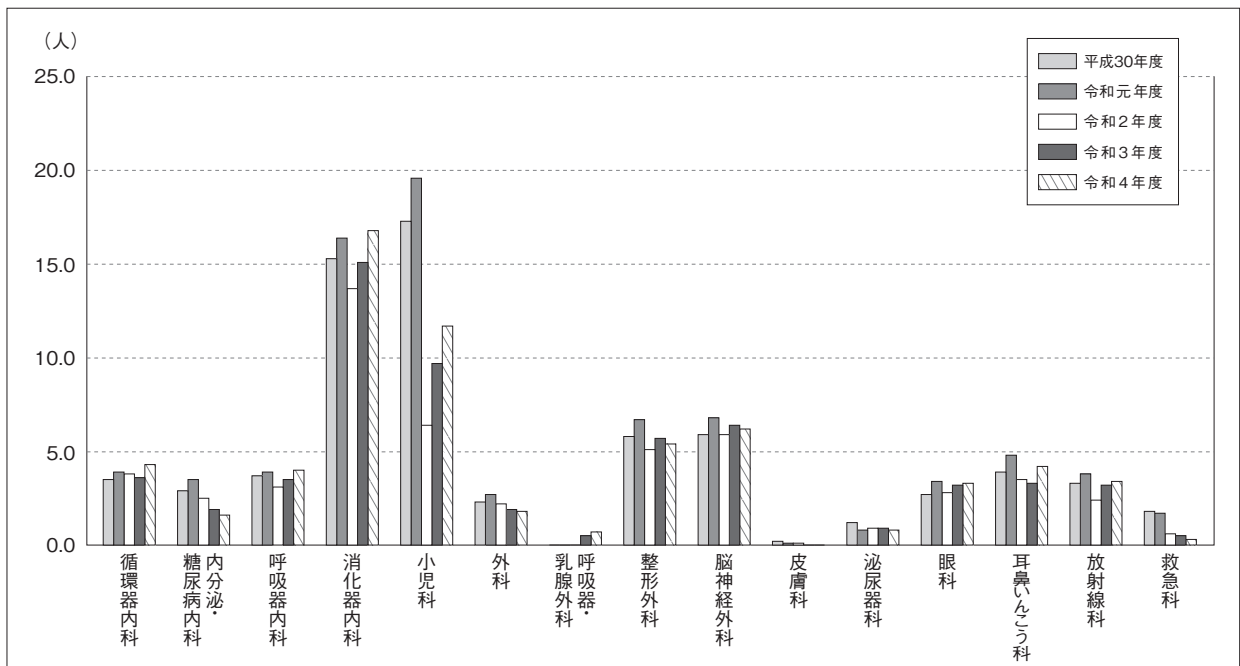
(初診患者数)

(7) 診療科別一日平均初診患者数

(単位：人)

	平成30年度	令和元年度	令和2年度	令和3年度	令和4年度
循環器内科	3.5	3.9	3.8	3.6	4.3
内分泌・糖尿病内科	2.9	3.5	2.5	1.9	1.6
呼吸器内科	3.7	3.9	3.1	3.5	4.0
消化器内科	15.3	16.4	13.7	15.1	16.8
小児科	17.3	19.6	6.4	9.7	11.7
外科	2.3	2.7	2.2	1.9	1.8
呼吸器・乳腺外科	—	—	—	0.5	0.7
整形外科	5.8	6.7	5.1	5.7	5.4
脳神経外科	5.9	6.8	5.9	6.4	6.2
皮膚科	0.2	0.1	0.1	0.0	0.0
泌尿器科	1.2	0.8	0.9	0.9	0.8
眼科	2.7	3.4	2.8	3.2	3.3
耳鼻いんこう科	3.9	4.8	3.5	3.3	4.2
放射線科	3.3	3.8	2.4	3.2	3.4
救急科	1.8	1.7	0.6	0.5	0.3
合計	69.7	78.0	52.9	59.5	64.6

(8) 診療科別一日平均初診患者数の推移



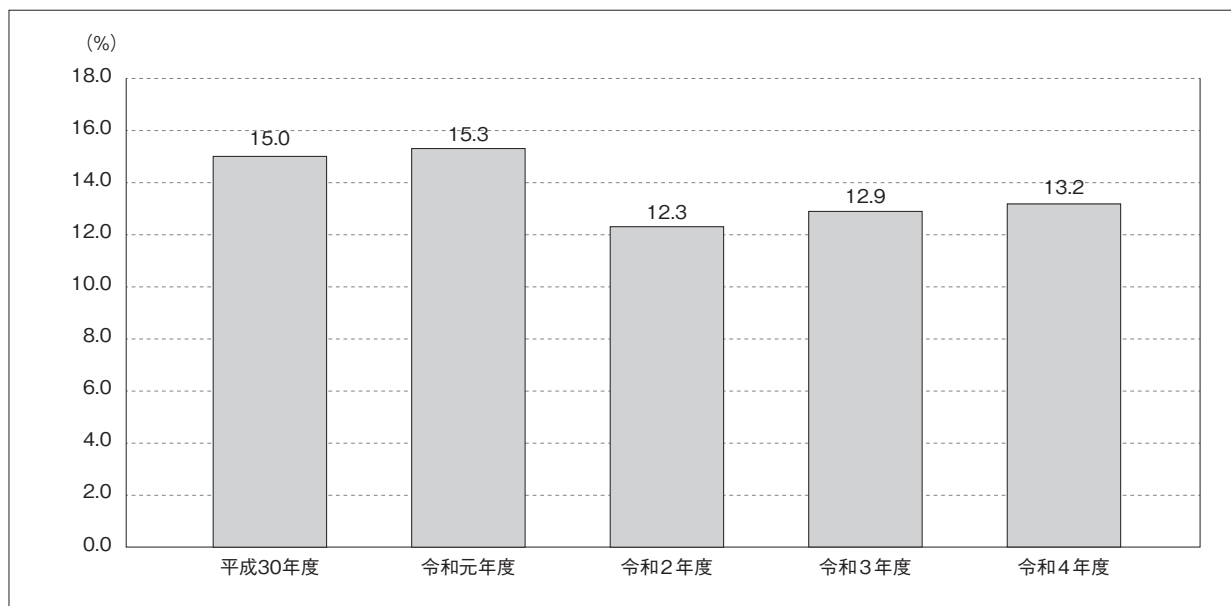
(初診患者数)

(9) 診療科別外来新患率

(単位：%)

	平成30年度	令和元年度	令和2年度	令和3年度	令和4年度
循環器内科	7.7	8.0	11.4	10.4	10.8
内分泌・糖尿病内科	6.8	6.8	5.3	3.7	3.1
呼吸器内科	12.2	11.9	12.8	15.0	15.4
消化器内科	12.3	12.2	11.3	11.5	12.3
小児科	36.4	42.6	26.8	30.2	32.4
外科	5.7	6.5	5.4	6.5	6.2
呼吸器・乳腺外科	—	—	—	4.7	4.9
整形外科	16.9	17.1	15.6	17.3	17.4
脳神経外科	31.6	27.1	22.2	20.1	17.6
皮膚科	4.3	4.7	5.1	0.0	0.0
泌尿器科	5.9	3.7	4.3	4.3	4.0
眼科	10.1	10.5	8.4	8.9	9.3
耳鼻いんこう科	16.5	18.0	15.0	14.4	14.6
放射線科	80.0	83.5	82.3	86.3	86.0
救急科	74.9	74.1	73.5	66.1	76.8
合計	15.0	15.3	12.3	12.9	13.2

(10) 外来新患率の推移



※外来新患率 (%) = 診療科別初診患者数 / 診療科別外来患者数

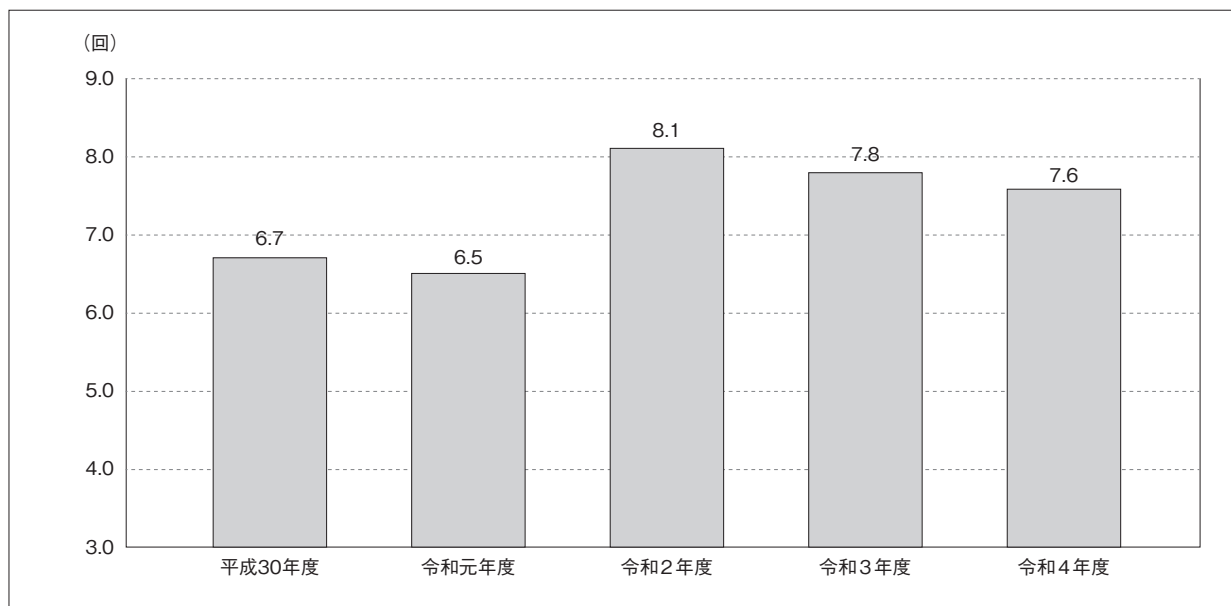
(通院回数)

(11) 診療科別平均通院回数

(単位：回)

	平成30年度	令和元年度	令和2年度	令和3年度	令和4年度
循環器内科	13.0	12.4	8.8	9.6	9.3
内分泌・糖尿病内科	14.8	14.8	18.9	27.0	32.5
呼吸器内科	8.2	8.4	7.8	6.6	6.5
消化器内科	8.1	8.2	8.8	8.7	8.1
小児科	2.7	2.3	3.7	3.3	3.1
外科	17.7	15.4	18.6	15.5	16.3
呼吸器・乳腺外科	—	—	—	21.1	20.5
整形外科	5.9	5.8	6.4	5.8	5.7
脳神経外科	3.2	3.7	4.5	5.0	5.7
皮膚科	23.1	21.4	19.7	0.0	0.0
泌尿器科	16.9	26.7	23.4	23.4	24.8
眼科	9.9	9.5	11.9	11.2	10.7
耳鼻いんこう科	6.1	5.6	6.7	6.9	6.9
放射線科	1.2	1.2	1.2	1.2	1.2
救急科	1.3	1.4	1.4	1.5	1.3
合計	6.7	6.5	8.1	7.8	7.6

(12) 平均通院回数の推移



※平均通院回数とは、外来患者が初診から転帰までに平均何回通院したかを推定したものです。

平均通院回数 = 診療科別外来患者数 / 診療科別初診患者数