

2. 病院の現況

2. 病院の現況

令和3年3月31日現在

(1) 許可病床数

区分	病床数	病棟	病室数		看護師の配置基準
一般	310	9	個室	60室 (60床)	} 7対1
			2人室	3 (6床)	
			4人室	52 (208床)	
			SCU室	4 (15床)	3対1
			感染症室	2 (2床)	3対1
			HCU室	1 (19床)	4対1
計	310	9	計	122室 (310床)	

(2) 診療各科およびその他部門

- | | | |
|---------------|-------------|--------------------|
| ○循環器内科 | ○放射線科 | ○炎症性腸疾患 (IBD) センター |
| ○内分泌・糖尿病内科 | ○救急科 | ○脳卒中センター |
| ○呼吸器内科 | ○麻酔科 | ○腫瘍・緩和ケアセンター |
| ○消化器内科 | ○病理部 | ○呼吸器・乳腺センター |
| ○小児科 | ○臨床検査部 | ○看護部 |
| ○外科 | ○内視鏡部 | ○薬剤部 |
| ○整形外科 (リウマチ科) | ○放射線部 | ○臨床研究支援センター |
| ○脳神経外科 | ○手術部 | ○臨床工学センター |
| ○泌尿器科 | ○材料部 | ○地域医療支援センター |
| ○眼科 | ○栄養部 | ○医療安全管理部 |
| ○耳鼻いんこう科 | ○リハビリテーション部 | ○事務部 |
| | ○医療情報部 | |

(3) 定例会議

- | | | |
|-----------------|-------|---------|
| ○診療部長会・医局長会合同会議 | ○執行部会 | ○経営戦略会議 |
|-----------------|-------|---------|

(4) 各種委員会

- | | | |
|-------------------|---------------|-------------------|
| ○診療部長会 | ○地域医療支援研修委員会 | ○教育研究協議会 |
| ○衛生委員会 | ○患者の権利擁護委員会 | ○地域医療支援病院審議委員会 |
| ○治験審査委員会 | ○保険委員会 | ○広報委員会 |
| ○医療ガス安全管理委員会 | ○DPC 検討委員会 | ○ボランティア委員会 |
| ○薬事委員会 | ○図書委員会 | ○業務連携検討委員会 |
| ○病理部委員会 | ○病床管理委員会 | ○生活習慣病対策委員会 |
| ○臨床検査部委員会 | ○卒後臨床研修運営委員会 | ○化学療法委員会 |
| ○輸血療法委員会 | ○医療安全管理委員会 | ○プロトコール委員会 |
| ○内視鏡部委員会 | ○医療安全管理部小委員会 | ○リハビリテーション部委員会 |
| ○放射線部委員会 | ○セーフティマネージャー会 | ○腫瘍・緩和ケアセンター運営委員会 |
| ○放射線安全委員会 | ○医薬品安全管理委員会 | ○医師事務作業補助者運用検討WG |
| ○手術部委員会 | ○医療機器安全管理委員会 | ○看護師長会 |
| ○材料部委員会 | ○透析機器安全管理委員会 | ○臨床工学センター運営委員会 |
| ○栄養管理委員会 | ○感染対策委員会 | ○外来運営委員会 |
| ○NST 委員会 | ○感染対策小委員会 | ○地域がん診療病院運営委員会 |
| ○NST ワーキンググループ | ○医局長会 | ○防火・防災管理委員会 |
| ○診療情報開示検討委員会 | ○診療体制検討委員会 | ○防火・防災管理小委員会 |
| ○個人情報保護委員会 (小委員会) | ○救急体制検討小委員会 | ○医療倫理委員会 |
| ○電子保存システム委員会 | ○クリニカルパス委員会 | |
| ○医療情報部委員会 | ○褥瘡対策検討委員会 | |
| ○地域医療支援センター運営委員会 | | |

(5) 施設基準等

令和3年3月31日現在

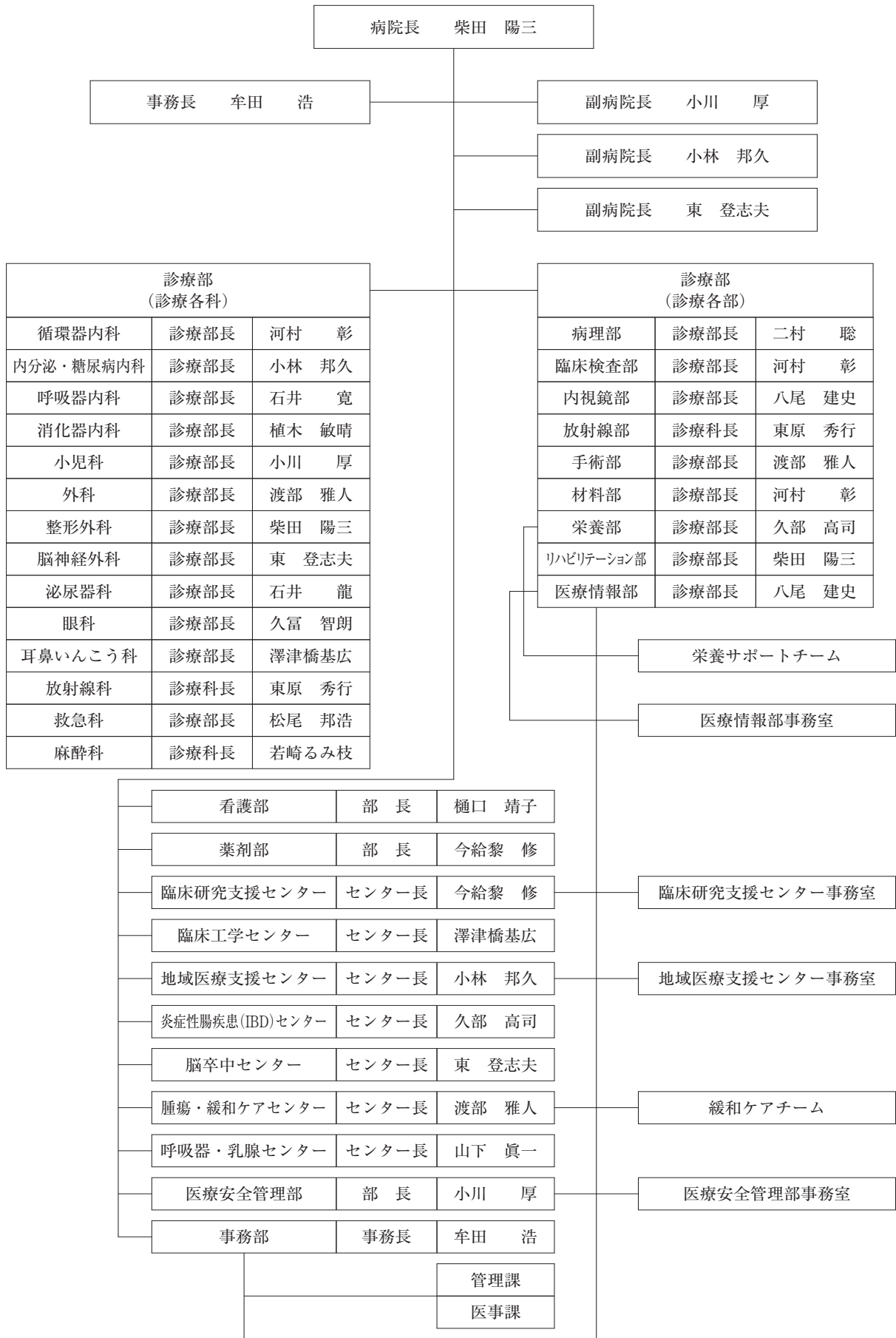
病院・施設基準の名称	受付年月日	受理番号	算定開始年月日
DPC 対象病院			平成20年7月1日
急性期一般入院料 1	平成30年9月26日	(一般入院) 第57号	平成30年10月1日
臨床研修病院入院診療加算(基幹型)	平成22年4月13日		平成22年4月1日
救急医療管理加算	令和2年4月17日	(救急医療) 第146号	令和2年4月1日
超急性期脳卒中加算	平成25年6月3日	(超急性期) 第16号	平成25年6月1日
診療録管理体制加算 1	令和元年12月25日	(診療録1) 第131号	令和2年1月1日
医師事務作業補助体制加算 1(15対1)	令和2年5月1日	(事補1) 第47号	令和2年5月1日
25対1急性期看護補助体制加算(看護補助者5割以上)	平成29年1月4日	(急性看護) 第120号	平成29年1月1日
看護職員夜間12対1配置加算 1	令和2年4月1日	(看護夜配) 第12号	令和2年4月1日
療養環境加算	平成29年1月4日	(療) 第255号	平成29年1月1日
重症者等療養環境特別加算	平成25年6月3日	(重) 第308号	平成25年6月1日
緩和ケア診療加算	平成28年5月2日	(緩和診) 第21号	平成28年5月1日
がん拠点病院加算	平成 年 月 日		平成28年4月1日
栄養サポートチーム加算	平成25年5月1日	(栄養チ) 第21号	平成25年5月1日
医療安全対策加算1(医療安全対策地域連携加算 1)	平成30年4月13日	(医療安全1) 第100号	平成30年4月1日
感染防止対策加算1(感染防止対策地域連携加算、抗菌薬適正使用支援加算)	令和元年11月28日	(感染防止1) 第27号	令和元年12月1日
患者サポート体制充実加算	平成25年5月1日	(患者サポ) 第145号	平成25年5月1日
褥瘡ハイリスク患者ケア加算	平成25年7月24日	(褥瘡ケア) 第41号	平成25年8月1日
後発医薬品使用体制加算 1	平成30年4月13日	(後発使1) 第62号	平成30年4月1日
データ提出加算 2	平成25年5月1日	(データ提) 第3号	平成25年5月1日
入退院支援加算1(地域連携診療計画加算、入院時支援加算、総合機能評価加算)	令和2年4月17日	(入退支) 第51号	令和2年4月1日
認知症ケア加算 2	令和2年4月17日	(認知ケア) 第252号	令和2年4月1日
せん妄ハイリスク患者ケア加算	令和2年4月17日	(せん妄ケア) 第68号	令和2年4月1日
精神疾患診療体制加算	平成28年4月11日	(精疾診) 第3号	平成28年4月1日
地域医療体制確保加算	令和2年4月17日	(地域確保) 第4号	令和2年4月1日
ハイケアユニット入院医療管理料 1	平成28年12月1日	(ハイケア1) 第42号	平成28年12月1日
脳卒中ケアユニット入院医療管理料	平成30年9月26日	(脳卒中ケア) 第14号	平成30年10月1日
小児入院医療管理料 3	令和2年4月30日	(小入3) 第13号	令和2年5月1日
入院時食事療養(I)	平成 年 月 日	(食) 第651号	平成3年7月1日
外来栄養食事指導料の注2	令和2年10月26日	(外栄養指) 第21号	令和2年11月1日
喘息治療管理料(注2 重度喘息患者治療管理加算除く)			
糖尿病合併症管理料	平成29年4月3日	(糖管) 第174号	平成29年4月1日
がん性疼痛緩和指導管理料	平成25年5月1日	(がん疼) 第66号	平成25年5月1日
がん患者指導管理料イ	平成27年5月28日	(がん指イ) 第68号	平成27年6月1日
がん患者指導管理料ロ	平成27年5月28日	(がん指ロ) 第65号	平成27年6月1日
がん患者指導管理料ハ	平成27年5月28日	(がん指ハ) 第30号	平成27年6月1日
外来緩和ケア管理料	平成28年4月11日	(外緩和) 第14号	平成28年4月1日
糖尿病透析予防指導管理料	平成24年4月16日	(糖防管) 第50号	平成24年4月1日
地域連携小児夜間・休日診療料 2	平成26年12月1日	(小夜2) 第7号	平成26年12月1日
地域連携夜間・休日診療料	平成26年6月2日	(夜) 第15号	平成26年6月1日
院内トリアージ実施料	平成25年10月30日	(トリ) 第51号	平成25年11月1日
夜間休日救急搬送医学管理料の注3に掲げる救急搬送看護体制加算 1	令和2年4月17日	(救搬看護) 第26号	令和2年4月1日
ニコチン依存症管理料	平成19年5月14日	(ニコ) 第203号	平成19年6月1日
療養・就労両立支援指導料の注3に掲げる相談支援加算	令和2年12月28日	(両立支援) 第17号	令和3年1月1日
開放型病院共同指導料	平成25年5月1日	(開) 第74号	平成25年5月1日
がん治療連携計画策定料	平成28年4月28日	(がん計) 第20号	平成28年5月1日
がん治療連携管理料	平成 年 月 日		平成28年4月1日
肝炎インターフェロン治療計画料	平成22年4月13日	(肝炎) 第23号	平成22年4月1日
薬剤管理指導料	平成25年6月12日	(薬) 第47号	平成25年7月1日
医療機器安全管理料 1	平成25年6月3日	(機安1) 第28号	平成25年6月1日

病院・施設基準の名称	受付年月日	受理番号	算定開始年月日
在宅患者訪問看護・指導料及び同一建物居住者訪問看護・指導料	平成24年 4月16日	(在看) 第10号	平成24年 4月 1日
持続血糖測定器加算(間歇注入シリンジポンプと連動する持続血糖測定器を用いる場合)及び皮下連続式グルコース測定	平成26年 4月 8日	(持血測1) 第7号	平成26年 4月 1日
造血器腫瘍遺伝子検査	平成 年 月 日		平成28年 4月 1日
遺伝学的検査	平成28年 4月11日	(遺伝検) 第5号	平成28年 4月 1日
先天性代謝異常症検査	令和2年 4月17日	(先代異) 第3号	令和2年 4月 1日
検体検査管理加算(Ⅳ)	平成25年 5月 1日	(検Ⅳ) 第33号	平成25年 5月 1日
植込型心電図検査	平成26年 7月 1日		平成26年 7月 1日
時間内歩行試験及びシャトルウォーキングテスト	平成24年 5月31日	(歩行) 第60号	平成24年 6月 1日
ヘッドアップティルト試験	平成24年 5月31日	(ヘッド) 第42号	平成24年 6月 1日
脳波検査判断料 1	平成28年 4月11日	(脳判) 第1号	平成28年 4月 1日
単線維筋電図	令和2年 4月17日	(単筋電) 第1号	令和2年 4月 1日
神経学的検査	平成25年 5月 1日	(神経) 第25号	平成25年 5月 1日
全視野精密網膜電図	令和2年 4月17日	(全網電) 第1号	令和2年 4月 1日
コンタクトレンズ検査料 1	平成29年 4月 3日	(コン1) 第361号	平成29年 4月 1日
小児食物アレルギー負荷検査	平成28年 3月 1日	(小検) 第65号	平成28年 3月 1日
CT透視下気管支鏡検査加算	平成25年 5月 1日	(C気鏡) 第16号	平成25年 5月 1日
画像診断管理加算 2	令和2年12月28日	(画2) 第136号	令和3年 1月 1日
CT撮影及びMRI撮影	平成25年 5月 1日	(C・M) 第585号	平成25年 5月 1日
冠動脈CT撮影加算	平成25年 5月 1日	(冠動C) 第19号	平成25年 5月 1日
大腸CT撮影加算	平成25年 5月 1日		平成25年 5月 1日
心臓MRI撮影加算	平成25年 5月 1日	(心臓M) 第58号	平成25年 5月 1日
小児鎮静下MRI撮影加算	平成30年 4月13日	(小児M) 第7号	平成30年 4月 1日
頭部MRI撮影加算	令和2年12月28日	(頭部M) 第8号	令和3年 1月 1日
抗悪性腫瘍剤処方管理加算	平成22年 4月13日	(抗悪処方) 第17号	平成22年 4月 1日
外来化学療法加算 1	平成25年 5月 1日	(外化1) 第183号	平成25年 5月 1日
連携充実加算	令和2年10月26日	(外化連) 第25号	令和2年11月 1日
無菌製剤処理料	平成25年 6月12日	(菌) 第105号	平成25年 7月 1日
心大血管疾患リハビリテーション料(Ⅰ)	平成25年 6月 3日	(心Ⅰ) 第76号	平成25年 5月 1日
脳血管疾患等リハビリテーション料(Ⅰ)	令和2年 4月30日	(脳Ⅰ) 第262号	令和2年 5月 1日
廃用症候群リハビリテーション料(Ⅰ)	平成 年 月 日		令和2年 5月 1日
運動器リハビリテーション料(Ⅰ)	平成25年 5月 1日	(運Ⅰ) 第308号	平成25年 5月 1日
呼吸器リハビリテーション料(Ⅰ)	平成25年 5月 1日	(呼Ⅰ) 第234号	平成25年 5月 1日
がん患者リハビリテーション料	平成26年 2月17日	(がんリハ) 第54号	平成26年 3月 1日
導入期加算 1	平成30年 4月13日	(導入1) 第97号	平成30年 4月 1日
仙骨神経刺激装置植込術及び仙骨神経刺激装置交換術(便失禁)	平成30年 8月29日	(仙神交便) 第10号	平成30年 9月 1日
緑内障手術(緑内障治療用インプラント挿入術(プレートのあるもの))	平成26年 4月 8日	(緑内イ) 第3号	平成26年 4月 1日
緑内障手術(水晶体再建術併用眼内ドレーン挿入術)	令和元年 5月29日	(緑内ド) 第42号	令和元年 6月 1日
網膜付着組織を含む硝子体切除術(眼内内視鏡を用いるもの)	平成24年 4月16日	(硝切) 第14号	平成24年 4月 1日
網膜再建術	令和元年 6月28日	(網膜再) 第8号	令和元年 7月 1日
内視鏡下鼻・副鼻腔手術V型(拡大副鼻腔手術)	令和元年 6月28日	(内鼻V) 第7号	令和元年 7月 1日
鏡視下咽頭悪性腫瘍手術(軟口蓋悪性腫瘍手術を含む。)	令和2年 4月17日	(鏡咽悪) 第3号	令和2年 4月 1日
喉頭形成手術(甲状軟骨固定用器具を用いたもの)	令和元年10月31日	(喉頭形成) 第2号	令和元年11月 1日
乳がんセンチネルリンパ節加算2及びセンチネルリンパ節生検(単独)	令和元年10月31日	(乳セ2) 第59号	令和元年11月 1日
肺悪性腫瘍手術(壁側・臓側胸膜全切除(横隔膜、心膜合併切除を伴うもの)に限る。)	令和元年10月31日	(肺腫) 第7号	令和元年11月 1日
食道縫合術(穿孔、損傷)(内視鏡によるもの)、内視鏡下胃、十二指腸穿孔瘻孔閉鎖術、胃瘻閉鎖術(内視鏡によるもの)、小腸瘻閉鎖術(内視鏡によるもの)、結腸瘻閉鎖術(内視鏡によるもの)、腎(腎盂)腸瘻閉鎖術(内視鏡によるもの)、尿管腸瘻閉鎖術(内視鏡によるもの)、膀胱腸瘻閉鎖術(内視鏡によるもの)、腔腸瘻閉鎖術(内視鏡によるもの)	平成30年 4月13日	(穿瘻閉) 第8号	平成30年 4月 1日

病院・施設基準の名称	受付年月日	受理番号	算定開始年月日
経皮的冠動脈形成術	平成26年 4 月 8 日		平成26年 4 月 1 日
経皮的冠動脈ステント留置術	平成26年 4 月 8 日		平成26年 4 月 1 日
経皮的冠動脈形成術（特殊カテーテルによるもの）	令和 2 年 7 月 31 日	（経特） 第43号	令和 2 年 8 月 1 日
経皮的中隔心筋焼灼術	平成25年 6 月 3 日	（経中） 第 5 号	平成25年 6 月 1 日
ペースメーカー移植術及びペースメーカー交換術	平成25年 6 月 3 日	（ペ） 第41号	平成25年 6 月 1 日
植込型心電図記録計移植術及び植込型心電図記録計摘	平成26年 7 月 1 日		平成26年 7 月 1 日
大動脈バルーンパンピング法（IABP 法）	平成25年 6 月 3 日	（大） 第19号	平成25年 6 月 1 日
経皮的下肢動脈形成術	令和 2 年 4 月 17 日	（経下肢動） 第 4 号	令和 2 年 4 月 1 日
バルーン閉塞下逆行性経静脈的塞栓術	平成30年 4 月 13 日	（バ経静脈） 第 3 号	平成30年 4 月 1 日
体外衝撃波胆石破碎術	平成25年 5 月 1 日	（胆） 第25号	平成25年 5 月 1 日
腹腔鏡下肝切除術（部分切除及び外側区域切除）	平成24年 4 月 16 日	（腹肝） 第16号	平成24年 4 月 1 日
腹腔鏡下膵腫瘍摘出術	平成30年 4 月 13 日	（腹膵腫瘍） 第 7 号	平成30年 4 月 1 日
腹腔鏡下膵体尾部腫瘍切除術	平成24年 4 月 16 日	（腹膵切） 第11号	平成24年 4 月 1 日
早期悪性腫瘍大腸粘膜下層剥離術	平成24年 4 月 16 日	（早大腸） 第21号	平成24年 4 月 1 日
体外衝撃波腎・尿管結石破碎術	平成25年 5 月 1 日	（腎） 第49号	平成25年 5 月 1 日
膀胱水圧拡張術	平成24年12月25日	（膀胱） 第25号	平成25年 1 月 1 日
医科点数表第 2 章第10部手術の通則 5 及び 6 に掲げる	平成20年 4 月 14 日		平成20年 4 月 1 日
医療点数表第 2 章第10部手術の通則16に掲げる手術	平成26年 4 月 8 日	（胃瘻造） 第 8 号	平成26年 4 月 1 日
輸血管理料Ⅱ	平成24年 5 月 31 日	（輸血Ⅱ） 第60号	平成24年 6 月 1 日
人工肛門・人工膀胱造設術前処置加算	平成24年11月29日	（造設前） 第47号	平成24年12月 1 日
胃瘻造設時嚥下機能評価加算	平成26年 4 月 8 日	（胃瘻造嚥） 第 4 号	平成26年 4 月 1 日
麻酔管理料（Ⅰ）	平成25年 5 月 1 日	（麻管Ⅰ） 第27号	平成25年 5 月 1 日
麻酔管理料（Ⅱ）	平成25年 7 月 29 日	（麻管Ⅱ） 第23号	平成25年 8 月 1 日
保険医療機関間の連携による病理診断	平成30年 6 月 29 日	（連携診） 第17号	平成30年 7 月 1 日
病理診断管理加算 2	平成25年11月21日	（病理診 2） 第13号	平成25年12月 1 日
悪性腫瘍病理組織標本加算	平成30年 4 月 13 日	（悪病組） 第 9 号	平成30年 4 月 1 日

(6) 病院組織図

令和3年3月31日現在



(7) 職種別人員表

令和3年3月31日現在

職 種	男	女	計	備 考
(教育職員)				
診療部 (助教以上)	77	7	84	
薬剤部 (助教以上)	(4)	(0)	(4)	(* 兼務)
小 計	(3) 77	(0) 7	(3) 84	
(事務職員)				
診療部 (医情4 地域1 安全2)	6	1	7	
事務部 (事務長1 管理課9 医事課9)	16	3	19	
小 計	22	4	26	
(医療技術職員)				
診療部 (検査部15 放射線部20 病理部4 リハビリテーション部12 小児科(心理士)1)	30	22	52	
薬剤部	7	5	12	
臨床工学センター (CE)	8	1	9	
栄養部	0	5	5	
地域医療支援センター (MSW)	1	1	2	
臨床研究支援センター (治験コーディネーター)	1	1	2	
小 計	47	35	82	
(看護職員)				
看護師	8	344	352	
看護師 (嘱託)	0	14	14	
保育士 (嘱託)	0	1	1	
小 計	8	359	367	
(事務嘱託)				
診療部 (放射線2 病理1)	0	3	3	
診療部 (臨研2 地域3 医安1 医情1)	2	4	6	
看護部	0	5	5	
栄養部	0	1	1	
薬剤部	0	1	1	
事務部 (管理課7 医事課5)	1	11	12	
小 計	3	25	28	
病理部 (臨時職員)	0	1	1	
小 計	0	1	1	
(労務嘱託)				
看護部	0	4	4	
薬剤部	0	1	1	
栄養部 (調理補助員)	0	1	1	
事務部 (管理課1)	1	0	1	
小 計	1	6	7	
(医療技術嘱託・臨時職員)				
検査部 (臨床検査技師)	0	9	9	
薬剤部 (薬剤師)	0	3	3	
病理部 (臨床検査技師)	0	1	1	
栄養部 (管理栄養士・栄養士)	1	7	8	
地域医療支援センター (ソーシャルワーカー)	0	1	1	
医療情報部 (診療情報管理士)	0	1	1	
小 計	1	22	23	
計	159	459	618	
助手 (部外修練)	<11> 38	<2> 13	<13> 51	
臨床研修医	9	2	11	
合 計	206	474	680	

※ () < > は現員数に含まず
 ※アルバイトは含まず